

**Nadleśnictwo Strzelce**  
**Obszary wyznaczone do programu**  
**Zanocuj w lesie**

Legenda:

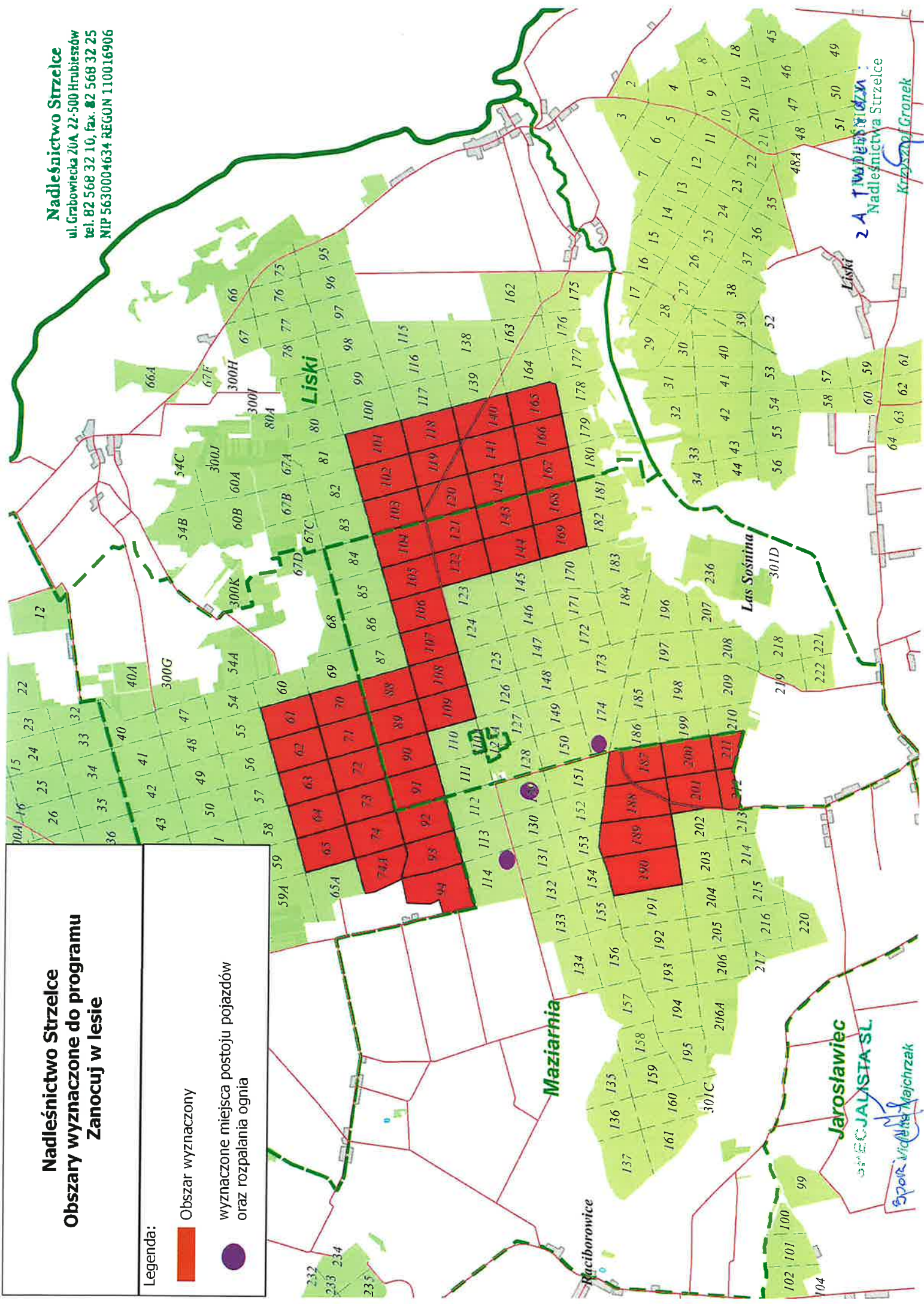


Obszar wyznaczony

wyznaczone miejsca postojów pojazdów  
 oraz rozpalania ognia



**Nadleśnictwo Strzelce**  
 ul. Grabowiecka 20A, 22-500 Hrubieszów  
 tel. 82 568 32 10, fax. 82 568 32 25  
 NIP 5630004634 REGON 110016906



**2 A TWADEK**  
 Nadleśnictwa Strzelce  
 Krzysztof Gronek