

MAPA SYTUACYJNO-PRZEGLĄDOWA
ZAGOSPODAROWANIA REKREACYJNEGO

NADLEŚNICTWO
STRZELCE

OBREBY
HRUBIESZÓW, STRZELCE

REGIONALNA DYREKCJA LASÓW PAŃSTWOWYCH W LUBLINIE

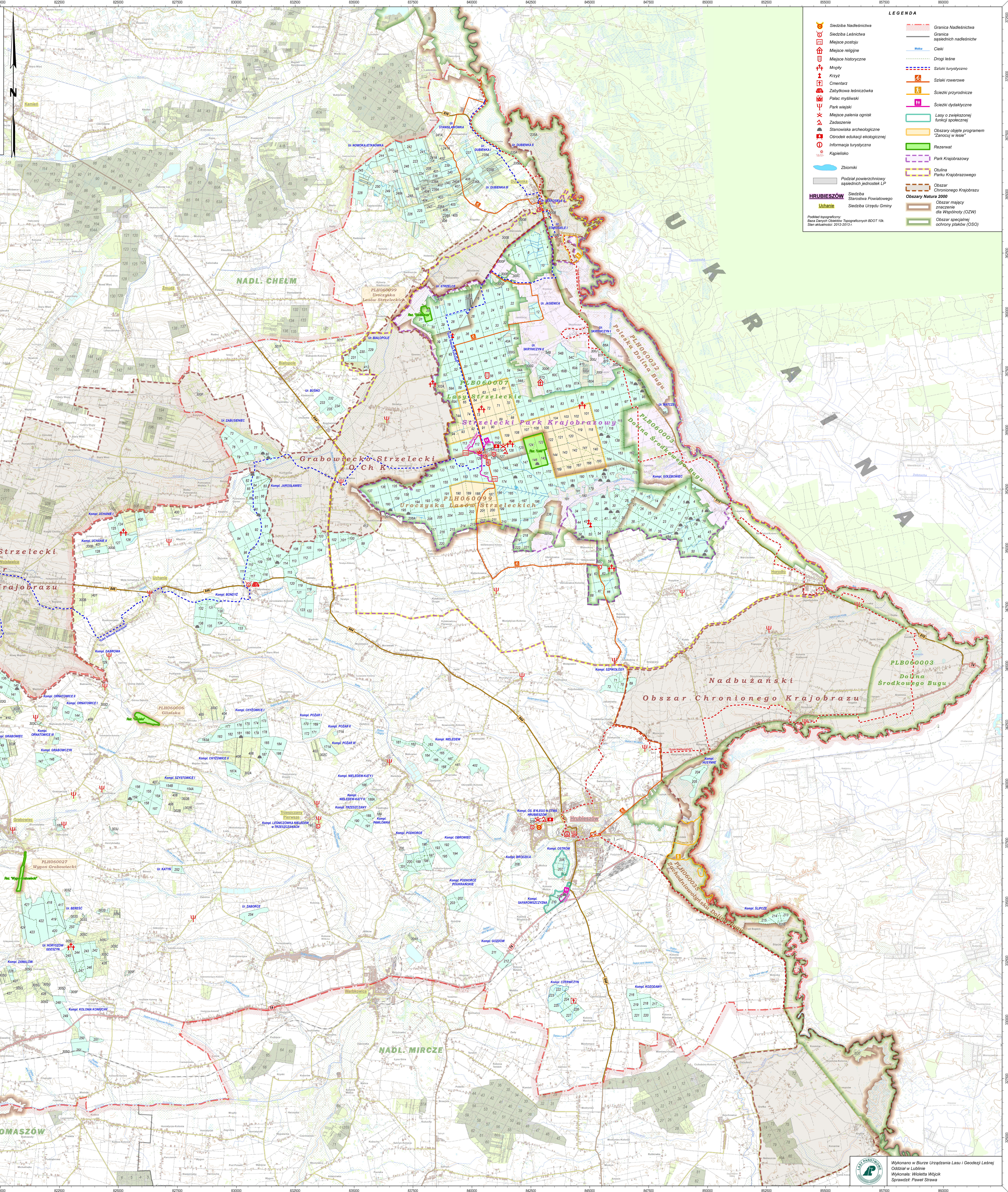
Stan na 1.01.2025 r.

POWIERZCHNIA OGÓLNA 14641,99 ha

POWIERZCHNIA ZASIĘGU TERYTORIALNEGO NADLEŚNICTWA 1103,88 km²

Skala 1:50 000

Układ współrzędnych PLNG "1992"



LEGENDA

	Siedziba Nadleśnicztwa		Granica Nadleśnicztwa
	Siedziba Leśnicztwa		Granica sąsiednich nadleśnictw
	Miejsce postoju		Ciek
	Miejsce religijne		Drogi leśne
	Miejsce historyczne		Szlaki turystyczne
	Młyn		Szlaki rowerowe
	Cmentarz		Szlaki przyrodnicze
	Zabytkowa leśniczówka		Sześci kąpieliska
	Pałac myśliwski		Lasy o zwiększonej funkcji społecznej
	Park wiejski		Obszary objęte programem "Zanocny w lesie"
	Miejsce palenia ognia		Rezerwat
	Zaduszenie		Park Krajobrazowy
	Stanowiska archeologiczne		Obszar Chronionego Krajobrazu
	Ośrodek edukacji ekologicznej		Obszar mający znaczenie dla Wspólnoty (OZW)
	Informacja turystyczna		Obszar specjalnej ochrony ptaków (OSO)
	Kąpielisko		
	Zbiorniki		
	Podział powierzchniowy sąsiednich LP		

HRUBIESZÓW Siedziba Powiatowego Urzędu Gminy
Uchanie Siedziba Urzędu Gminy

Obszary Natura 2000 Obszar mający znaczenie dla Wspólnoty (OZW)
Obszar Chronionego Krajobrazu Obszar specjalnej ochrony ptaków (OSO)

Podkład topograficzny: Baza Danych Odniesień Topograficznych BDOT 10k. Stan aktualności: 2012.2013.

WYKAZ LEŚNICTW

1-Obr. HRUBIESZÓW				
Nr	Nazwa	Siedziba	Numeracja oddziałów	Powierzchnia
1	Gólbowice	60h	2-48, 48A, 49-72	1573,06 1573,06
2	Jarostawice	117m	73-136, 300B, 300C, 400, 401	1491,65 1491,6415
3	Grabowiec	232f	137-153, 160, 228-251, 253, 255-258, 300D, 303A-303C, 303I-303K, 303P, 303S-303W, 303Z, 305A-305G, 305I, 409-430	1609,90 1610,0142
4	Hrubieszów	208c	192-227, 301B, 304A, 402	882,16 882,2022
12	Troszczany	190z	154, 154A, 154B, 155-159, 161-171, 171A, 172-183, 183A, 184-187, 187A, 188, 188A, 189-191, 252, 254, 300C, 302A-302C, 402-408	915,65 915,6594
Razem obręb				6476,52 6474,5157
2-Obr. STRZELCE				
Nr	Nazwa	Siedziba	Numeracja oddziałów	Powierzchnia
5	Janosów	1n	1-39, 223-228, 235A, 235B, 236A, 237, 238, 238A, 239, 240, 240A, 241, 241A, 242-248, 248A, 249, 250, 300A-300F, 400-409	2125,90 2126,0909
6	Matcze	126n	40, 40A, 41-54, 54A, 55-59, 59A, 59-65, 65A, 67D, 68-74, 74A, 82-84, 300G, 302A	1271,29 1271,2822
7	Liski	126n	54B, 54C, 60A-60C, 66, 66A, 67, 67A-67C, 67F, 75-80, 80A, 81-83, 85-103, 115-120, 138-142, 162-167, 175-183, 300H-300K, 410	1567,31 1567,2876
8	Stefankowice	126n	84-91, 104-111, 121-128, 143-150, 168-174, 181-186, 196-199, 207-210, 218, 219, 221, 222, 236, 301C, 411	1629,88 1629,9175
9	Maziarnia	126n	113-114, 129-137, 151-161, 167-185, 200-206, 206A, 211-217, 220, 229-235, 301C, 301F, 412-413	1561,19 1561,1000
13	Leśnictwo Szostkarskie	128ab	110A, 127A, 128A	111,82 111,8164
Razem obręb				8107,87 8167,4596